

WALLDEK MURO EXTERIOR

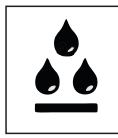
El revestimiento de fachada WALLDEK es un diseño tipo sandwin compuesto por una lámina de aluminio, relleno de poliuretano y una lámina de acero, lo que permite mejorar su aislamiento acústico y térmico, impidiendo a su vez la absorción de humedad producida por la lluvia y la condensación.

No necesita ningún mantenimiento, es fácil y rápido de limpiar y es muy resistente por su cara expuesta de acero. La textura de su superficie combinada con su junta macho-hembra" da como resultado una continuidad entre los diseños.

Nuestro panel ofrece una solución de construcción rápida y eficiente además de ser un producto versátil en cuanto a su aplicación ya que puede ser usada en muros exteriores, muros interiores y cielos.



ANTIHOONGOS



RESISTENTE AL AGUA



RESISTENTE A GOLPES



RETARDANTE AL FUEGO



FÁCIL Y RÁPIDA INSTALACIÓN



FÁCIL CORTE



AISLANTE TÉRMICO Y ACÚSTICO



LAVABLE

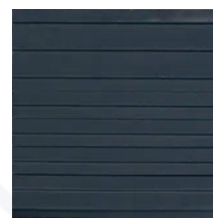


GRAN TERMINACIÓN

CARACTERÍSTICAS

1. Excelente aislamiento acústico y térmico.
2. Sistema de instalación con tornillo cabeza de lenteja punta fina o punta de broca.
3. Unión macho-hembra.
4. Fácil de cortar.
5. Compacto y ligero.
6. Variedad de diseños.
7. Retardante al fuego.
8. Resistente a la humedad y el moho.
9. 100% Impermeable.
10. Resiste cualquier tipo de producto de limpieza.
11. resistente a los rayos UV

COLORES



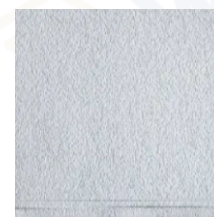
SD-NG2301



SD-GR2302



SD-GR2303



SD-BL2304

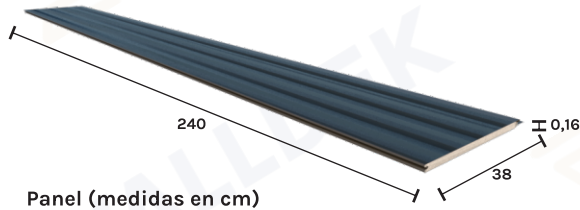


SD-BL2305



SD-BL2306

DESCRIPCIÓN TÉCNICA



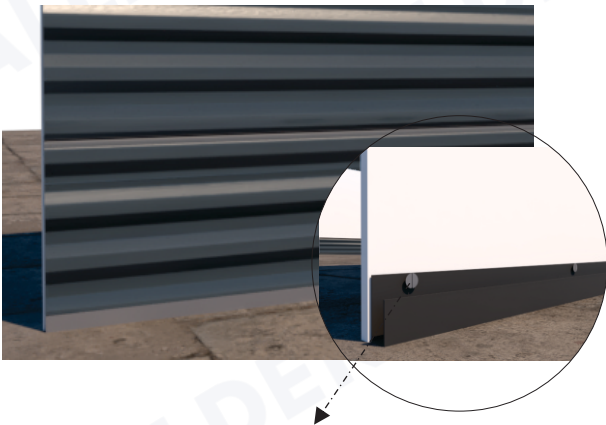
Material	Largo (cm)	Ancho (cm)	Espesor (cm)	Densidad (Kg/m ²)
Exterior de Aluminio	240	38	0,01	3,7
Espuma de Poliuretano	240	38	1,4	45
Lámina de Aluminio	240	38	0,01	3,7

INSTALACIÓN

Nota: Para el corte se puede utilizar un esmeril angular con disco multipropósito de 1mm o una sierra circular.

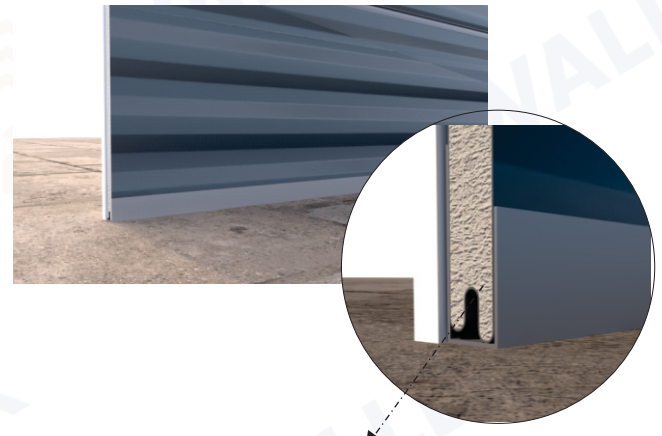
PASO 1

Opción Perfil de inicio visible



Instalar perfil al muro con tornillo cabeza de lenteja punta fina o punta de broca

PASO 2

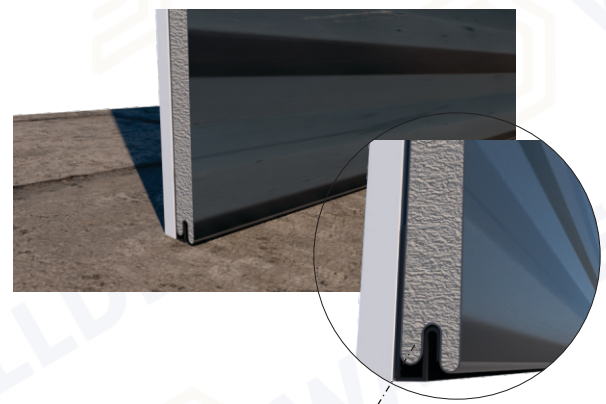


Encajar panel en perfil

Opción Perfil de inicio invisible



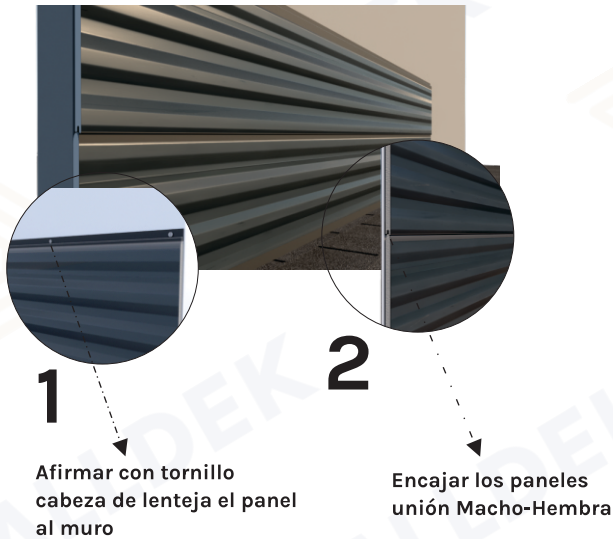
Instalar perfil al muro con tornillo cabeza de lenteja punta fina o punta de broca



Encajar panel en perfil

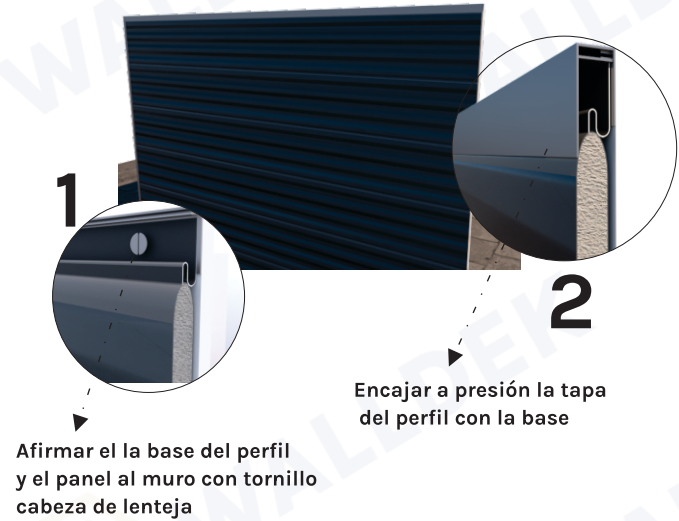
PASO 3

Instalación de paneles

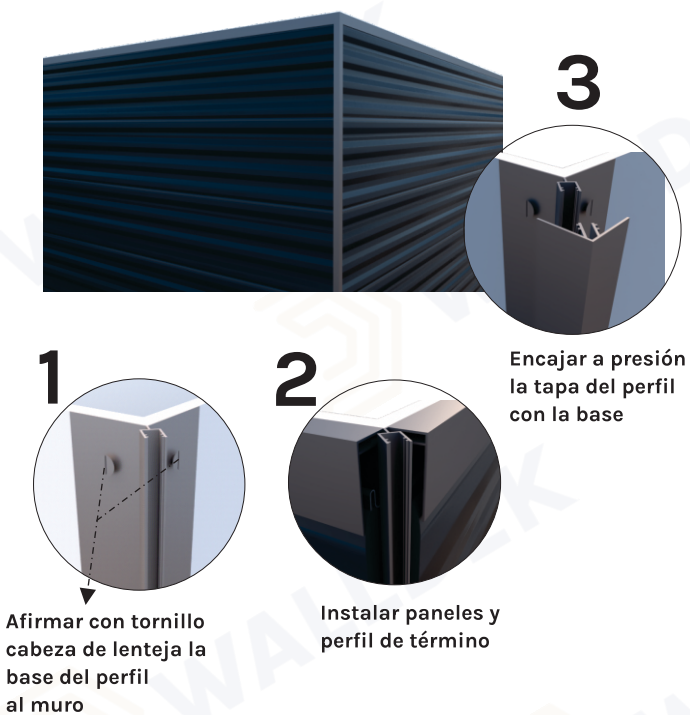


PASO 4

Instalación de perfil de termino



Perfil esquina exterior

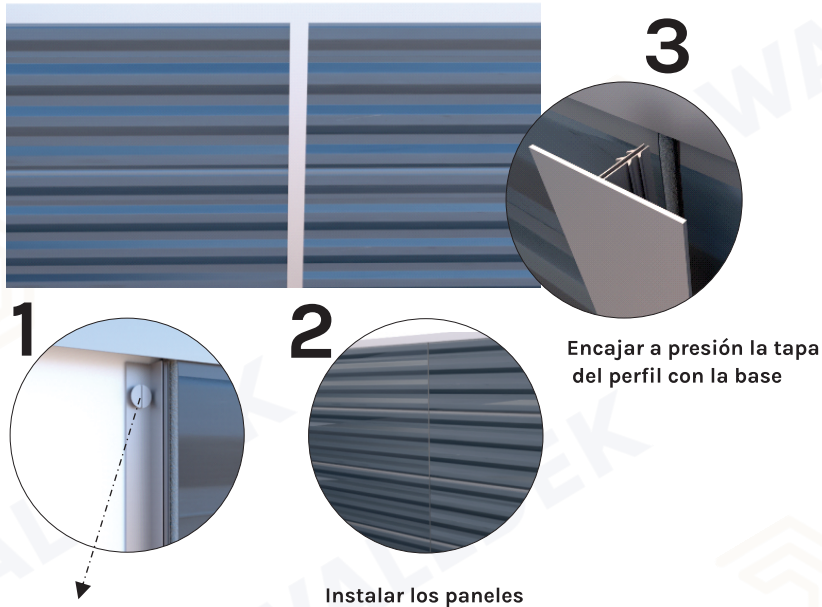


Perfil esquina interior



Perfil H

Para unir paneles (solo se utiliza cuándo la instalación es de forma horizontal)



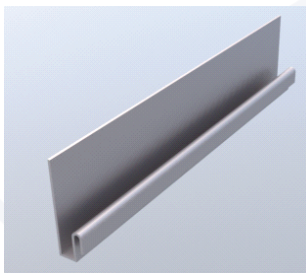
Afirmar con tornillo cabeza de lenteja para afirmar base del perfil al muro

Perfil de puerta o ventana

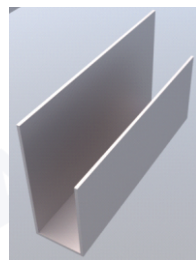
Este perfil solo se utiliza en el caso que los marcos de ventanas y puertas no se hayan instalados, si ese es el caso se sugiere usar el perfil de termino



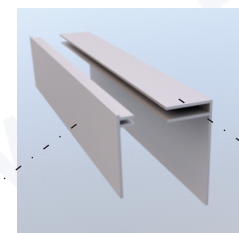
Tipos de perfiles



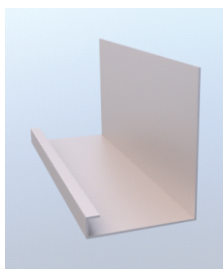
Perfil de Inicio invisible



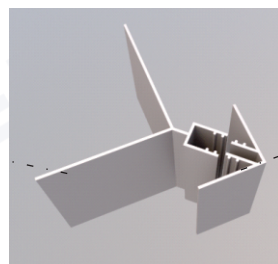
Perfil de Inicio visible



Perfil de termino



Perfil para marco de puertas y ventanas



Perfil de esquina interior y exterior